

Método Flávio Pereira®

MÉTODO FP®

TRANSFORME A SUA VIDA EM 5 AULAS

O Instituto Flávio Pereira oferece dezenas de cursos/mentorias para o desenvolvimento pessoal e formação profissional.

O **MÉTODO FP®** que tem como foco:

- a) Um cérebro mais perceptivo, eficiente e livre.
- b) Maior poder de concentração e ação consciente.
- c) Realização de metas extraordinárias por pessoas normais.

O **MÉTODO IFP®** fundamenta-se em quatro bases:

- a) **Neurociência**: estuda o cérebro visando melhorar o desempenho humano.
- b) **Programação Neurolinguística**: estuda as habilidades de pessoas bem sucedidas, permitindo que indivíduos comuns assimilem essas habilidades.
- c) **Ciência Cognitiva-Comportamental**: estuda as inteligências visando mudanças de comportamento.
- d) **Terapia Holística**: trata da pessoa com um todo, auxiliando a chegar ao equilíbrio físico, emocional, existencial, espiritual e energético.

O **MÉTODO FP®** é dirigido para pessoas que buscam o sucesso pessoal ou profissional e **não querem perder tempo**. Reflete a história de mais de três décadas de experiência do seu fundador, o psicólogo e professor Flávio Pereira, desenvolvendo pessoas rumo às suas metas. O método combina quatro procedimentos, peças de um quebra - cabeça, que favorecem a **estimulação dos neurônios**, as células cerebrais, por consequência, melhoram a performance na vida, escola e trabalho. Seguem os quatro procedimentos:

- I) Reconhecer as 79 Inteligências integradas.
- II) Coaching/mentoria existencial potencializada
- III) Aprendizagem acelerada assimilativa.
- IV) Alta percepção para metas extraordinárias.



I) INTELIGÊNCIAS INTEGRADAS

A primeira peça do quebra-cabeça é formada pelo **"MANUAL DAS 79 INTELIGÊNCIAS INTEGRADAS** ©, vinculadas ao **MÉTODO FP®**, método exclusivo do Instituto Flávio Pereira, de desenvolvimento pessoal e formação profissional. Veja o **anexo 1**.

Nenhuma escola no Brasil e no mundo, trabalha com esta proporção de inteligências reunidas. Fechados em laboratórios e consultórios de estudos comportamentais, os neurocientistas **reduziram o ser humano** a apenas de 10 inteligências. Tal reducionismo tem sido levado às escolas e às organizações de trabalho, prejudicando o desenvolvimento dos indivíduos e também a sua formação profissional.



Flávio Pereira observou nas sessões de psicologia e coaching/mentoria, nas aulas particulares dos cursos que ministra, nas análises de personalidade e nos treinamentos empresariais que realiza, **falhas de percepção**

no comportamento humano. Por que ocorrem as falhas de percepção?

Pela falta de estímulos às 79 inteligências de forma integrada, ou seja, umas aginc Falha de percepção ;, dando um resultado maior que as inteligências isoladas.

O que as falhas de percepção provocam?

- a) Atrasam o desenvolvimento pessoal, escolar e profissional.
- b) A evolução do indivíduo não é plena.
- c) O poder de ação dele é restrito, pouco consciente.
- d) O indivíduo menos livre alcança menos objetivos na vida.
- e) Suas metas são comuns, quando poderiam ser extraordinárias.

O indivíduo não consegue perceber o todo, porque concentra apenas em algumas inteligências.

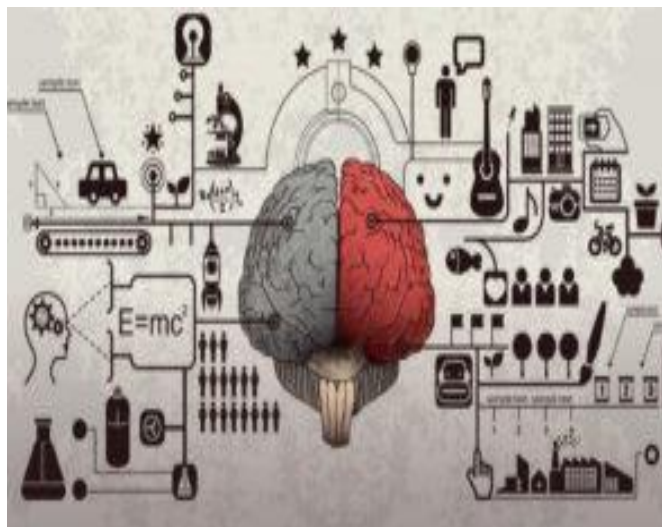
Nas escolas o aluno é ensinado a se concentrar na inteligência que mais gosta.

Ele então passa uma vida toda perdendo tempo, energia, trabalho, prazer, dinheiro e não consegue realizar de modo pleno os seus objetivos existenciais mais elevados.

Por exemplo: alguém que concentra apenas na inteligência lógica-matemática, limita muito a sua percepção, porque existem dezenas de outras inteligências para aplicar na vida tornando-a mais interessante, produtiva e próspera.

O MÉTODO FP® integra de modo ativo as inteligências. Favorece os dois hemisférios cerebrais e suas diferentes potencialidades. Veja os 15 benefícios alcançados:

1. Conexão plena da mente, corpo humano e meio ambiente.
2. Ambiente ideal para aprendizagem acelerada.
3. Situação de imersão total em inteligências.
4. Amplia as percepções no cotidiano.
5. Atinge o máximo do potencial do ser humano.
6. Assimilação profunda dos conhecimentos.
7. Intensifica a auto-estima e o poder pessoal.
8. Amplia os valores pessoais mais significativos.
9. Melhora o aproveitamento do tempo.
10. Intensifica o prazer pela vida.
11. Atinge mais objetivos existenciais.
12. Torna a vida mais saudável e próspera.
13. Indivíduo com cérebro mais evoluído.
14. Ações mais conscientes.
15. Profissional mais qualificado.



Veja no **anexo 2. PLANILHA DE INTELIGÊNCIAS INTEGRADAS ©**, aplicadas ao **curso de Oratória**.

Observe como são trabalhadas as inteligências no Instituto Flávio Pereira. **O aluno aprende muito mais do que falar em público, aprende a conectar todas as inteligências. Em todos os demais cursos o método é usado.**

II) COACHING - MENTORIA EXISTENCIAL POTENCIALIZADO



Com esta peça do quebra-cabeça as dezenas de inteligências são potencializadas, com a orientação de um instrutor-coach - mentor do Instituto Flávio Pereira. **Coaching ou mentoria** é um processo no qual um instrutor denominado *coach-mentor*, ajuda um aprendiz a atingir objetivos. **Existencial**, diz respeito ao sentido da vida, ao propósito de estarmos no mundo. **Potencializado**, porque amplia o coaching/mentoria de várias formas. As seis finalidades básicas do coaching de abordagem comum são estas:



- Aumentar a **autoconfiança**.
- Favorecer a **autoconsciência**.
- Promover a realização de **metas**.
- Obter a **transformação** do indivíduo.
- Desenvolvimento pessoal**.
- Buscar o melhor **potencial**.

O **MÉTODO FP®**, inclui as seis abordagens citadas, mas vai muito mais além.

O mentor do Instituto Flávio Pereira orienta o aluno para a alta percepção visando **objetivos extraordinários**. O resultado é acelerado em cada aula. Estimula-se as 79 inteligências, as novas possibilidades de existência, os valores mais significativos, o poder pessoal diferenciado, a ação 100% consciente. Potencializa-se o ser humano! Veja exemplos abaixo para quatro cursos do Instituto Flávio Pereira, o que o aluno aprende a perceber e o que poderá fazer:.

Curso do Instituto Flávio Pereira	Potencializar as percepções. Estimuladas nos exercícios	Novas possibilidades de existência. Valores mais significativos.	Poder Pessoal Sair do lugar comum. Tomada de decisão Ação consciente
Oratória , falar em público com segurança	Perceber que tem talentos de liderança e de iniciativa adormecidos.	Ser um grande líder na empresa, escola, bairro, igreja.	Apresentar-se para liderar grupos. Ser presidente do diretório acadêmico.
Leitura Dinâmica , ler com mais concentração	Perceber conteúdos nos textos sobre as injustiças cometidas no mundo.	Ser um juiz renomado.	Fazer curso de Direito. Depois concurso para magistratura.
Sábio do Dinheiro , finanças pessoais.	Perceber que prosperar não é pecado. Fazer amizade com o dinheiro.	Ser um rico empresário.	Iniciar plano de negócio para criar empresa própria.
Negociador Eficaz	Perceber que é importante negociar para ser bem sucedido.	Ser um próspero vendedor de carros	Fazer curso de Gestão e abrir uma revenda de automóveis.



A figura do peixe saltando dos aquários simboliza os avanços realizados nos cursos do Instituto Flávio Pereira. Num curso comum o aluno aprende os conteúdos básicos, no **MÉTODO FP®** potencializa-se a percepção do aluno, acorda-se o gigante adormecido, pois ele estimulará as 79 inteligências de forma integrada.

O instrutor do Instituto Flávio Pereira usa um conjunto de ferramentas, técnicas e procedimentos para potencializar a aprendizagem. Veja alguns:

- Planilhas de diagnóstico comportamental.
- Questionários para sondar interesses.
- Exercícios para ampliar percepções.
- Exercícios de reflexão e tomadas de decisão.
- Treinamento de habilidades sociais.
- Orientação personalizada para cada aluno.
- Repasse de conhecimentos pessoais do coach/mentor.
- Técnicas de Programação Neurolinguística, para modelar competências.
- Técnicas de Terapia Cognitiva-Comportamental, para quebrar crenças nocivas e realizar transformações pessoais.
- Terapias Holísticas: Meditação, Eneagrama, Mindfulness, Florais, etc.



III) APRENDIZAGEM ACELERADA ASSIMILATIVA

Com esta peça do quebra-cabeça compreende-se como a aprendizagem é rápida. Ela ocorre porque as inteligências são aplicadas no mesmo curso. Uma potencializando a outra num processo chamado de **sinergia**.

Um exemplo simples de sinergia:

aprende mais rápido um idioma quem lê, fala, ouve, escreve, canta, entende a cultura, conversa, traduz, desenha, dramatiza. Aqui temos 9 tipos de inteligência. Imagine aprender ativando mais de **79** inteligências. Isso é acelerar, potencializar.

Todo ser humano é como um canivete suíço, tem dezenas de inteligências ou funções a explorar. O canivete fechado não serve para nada. Um indivíduo é mais bem sucedido quando explora todas as suas percepções adormecidas.

A aprendizagem acelerada é um processo que otimiza as conexões das células cerebrais, os neurônios, favorece a exploração e a assimilação de conhecimentos e experiências. É um método que coloca o cérebro num estado de abertura plena, o qual permite ao indivíduo perceber e usar outras inteligências, em um curto espaço de tempo, com menor esforço, maior retenção e motivação.

IV) ALTA PERCEPÇÃO PARA METAS EXTRAORDINÁRIAS.

Esta peça do quebra-cabeça do **MÉTODO FP®**, permite treinar o aluno para ele ir além da percepção comum, sair da zona de conforto, pular para fora do aquário e superar limites. Imagine ir mais além, viver livre no oceano como fazem os peixes-voadores. Como? Aumentando as percepções. Tudo na vida depende delas. Por meio da percepção o indivíduo interpreta o mundo, atribui valores



existenciais e age. Se o indivíduo não estimula a percepção ele vê poucas possibilidades na vida. No Instituto Flávio Pereira as inteligências são treinadas em cada aula para aumentar o poder de percepção.

O foco do MÉTODO FP® é a alta percepção.

O que é alta percepção? É enxergar o conjunto e as partes, a conexão entre elas, tirar proveito para si e para a sociedade. É ver as parte do quebra-cabeça e imaginar a imagem completa. Em cada curso do Instituto Flávio Pereira as inteligências são estimuladas e integradas para a percepção ser ampliada.



Tudo é feito para o **aluno voar mais alto**, transformar-se rapidamente. Isso é muito significativo e inovador. O impacto é grande na vida do aluno. Ele nunca mais será o mesmo porque enxergará além do horizonte.

O **MÉTODO FP®** é voltado para pessoas comuns que buscam **objetivos extraordinários**. Com o método qualquer pessoa pode pular para fora do aquário, nadar ou voar sobre o oceano. Ou visto de outra forma, qualquer pessoa pode viver **uma transformação pessoal relevante**, como ocorre com a lagarta que torna-se uma borboleta e vive livre voando. As transformações intelectuais e existenciais rápidas são importantes para o indivíduo, numa sociedade cujo tempo é escasso.



Veja abaixo 4 exemplos de cursos oferecidos pelo Instituto Flávio Pereira. Observe como o **MÉTODO FP®** auxilia no desenvolvimento pessoal e potencializa os resultados. Coloca o aluno num estado elevado de propósito na vida, um cérebro mais evoluído e altruísta.

Objetivos Extraordinários.	Curso Descubra sua Profissão Ideal	Curso Fortaleça sua Memória	Curso Empreendedor de Sucesso	Curso Eneagrama - Decifre sua Personalidade
Ideias nunca pensadas	Serei um engenheiro eletrônico.	Farei um concurso público para a Polícia Federal.	Abrirei a minha própria empresa.	Vou saber quem de fato sou.
Experiências nunca vividas	Estagiarei na NASA.	Participarei de provas até passar.	Visitarei empresas similares a que eu abrirei.	Descobrirei como funciona a minha mente.
Lugares nunca visitados	EUA	Farei exames em outras cidades no Brasil.	Conhecerei empresas em outras cidades.	Viajarei para dentro da minha própria mente.
Poder pessoal nunca sentido	Posso ser maior do que penso.	Posso ter uma memória otimizada para concursos.	Posso ter meu próprio empreendimento.	Serei um "faixa preta" em autoconhecimento.
Decisões nunca tomadas	Verificarei os procedimentos legais.	Verificarei os procedimentos para prestar concursos.	Vou ler livros sobre empreendedorismo.	Farei o curso de Psicologia.
Propósito de vida incomum.	Farei uma carreira brilhante. Serei contratado pela NASA.	Serei um policial condecorado.	Serei chefe de mim mesmo, ficarei rico.	Serei um psicólogo reconhecido nacionalmente.
Cérebro mais evoluído. Pessoa livre, potencializada	Ajudarei a descobrir os segredos do Cosmos.	Prenderei muitas pessoas que prejudicam a sociedade.	Criarei muitos empregos.	Ajudarei muitas pessoas.

O **MÉTODO FP®** permite que o aluno aprenda em apenas 5 aulas/50 min, porque as inteligências são integradas de modo imediato, promovendo uma imersão profunda no conhecimento e habilidades.

A aula no IFP: uso de planilhas de inteligências + coaching - mentoria existencial potencializado.

A tarefa de casa (auto-coaching/mentoria): o aluno recebe planilhas ou caderno de exercícios para completar o estudo iniciado no IFP.

A carga horária dos cursos -mentorias de 5 aulas de 50 min ou sessões gira em torno de 10 horas, somando os exercícios feitos no Instituto Flávio Pereira e/ou em casa.

Nos cursos de formação profissional, exemplo, curso de Psicanálise, a carga horária gira em torno de 1260 horas.

Em todos os cursos o aluno recebe um certificado de acordo com a Legislação Federal - MEC, Lei de Diretrizes e Bases da Educação Nacional para cursos livres.



A AULA INDIVIDUAL PERSONALIZADA ONLINE

Mesmo padrão de ensino presencial com o uso do Google Meet, Zoom, ou vídeo chamada por WhatsApp.

Aulas em tempo real, instrutor-aluno. Para quem deseja ser atendido em casa ou local de trabalho, ganhar tempo, evitar o trânsito.



COACHING – MENTORIA INDIVIDUAL PRESENCIAL

Aconselhamento personalizado.

São usadas Planilhas de Inteligências© específicas para a necessidade do cliente.

COACHING – MENTORIA INDIVIDUAL ONLINE, AO VIVO

Mesmo padrão do presencial.

CURSOS EM GRUPO ABERTOS NA SEDE DO IFP

Para pessoas de faixas etárias diferentes a partir dos 15 anos.

De 2 a 10 alunos. 5 aulas de 1h 30 minutos

São usadas Planilhas de Inteligências©, caderno de exercícios.



CURSOS EM GRUPO FECHADOS NA SEDE DO IFP

Para grupos de amigos de escola, empresa, familiares.

De 2 a 10 alunos. 5 aulas de 1h 30 minutos

São usadas Planilhas de Inteligências© específicas e caderno de exercícios para o interesse do grupo.

PALESTRA MOTIVACIONAL

É feita uma combinação prévia com a empresa contratante para se estabelecer o tipo de palestra mais adequado e o que se espera dela, os conteúdos específicos.

Veja os três tipos de palestras:

Palestra motivacional expositiva, até 1h.

O palestrante do IFP comunica informações importantes para motivar os participantes que ouvem passivamente.



Palestra motivacional interativa, até 2h.

O palestrante do IFP comunica informações importantes para motivar os participantes.
Os participantes interagem com o palestrante com perguntas e respostas, sugestões, opiniões.

Palestra motivacional workshop, até 3h.

O palestrante do IFP comunica informações importantes para motivar
Os participantes interagem com o palestrante com perguntas e respostas, sugestões, opiniões.
São realizados exercícios com as Planilhas de Inteligências© sobre o tema da palestra, dinâmicas de grupo divertidas com os participantes, para estimular o trabalho de equipe, a criatividade, a pró-atividade, a superação de desafios e a comunicação interpessoal.

TREINAMENTOS IN COMPANY

É feita uma combinação prévia com a empresa contratante para se estabelecer o tipo de treinamento mais adequado e o que se espera dele, os conteúdos específicos, a carga horária que pode variar de 4 horas à 12 horas. São realizados exercícios com as Planilhas de Inteligências© sobre o tema da palestra, dinâmicas de grupo divertidas com os participantes, para estimular o trabalho de equipe, a criatividade, a pró-atividade, a superação de desafios e a comunicação interpessoal.



Método Flávio Pereira®

- + Neurociência
- + Ciência Cognitiva-Comportamental
- + Programação Neurolinguística
- + Inteligências Integradas
- + Sinergia
- + Aulas Personalizadas
- + Coaching – mentoria Potencializado
- + Palestras
- + Treinamentos
- + Aprendizagem acelerada
- + Alta percepção
- + Transformação Pessoal

= Metas extraordinárias
= Realização Plena Pessoal.

